

BESTANDSVERZEICHNIS

Straßennummer:
Gz018

Straßenschlüssel:

des/der:

Stadt Crimmitschau

Bezeichnung der Straße:

Gablenz, Verb.weg Lauenhainer Weg - Steingasse

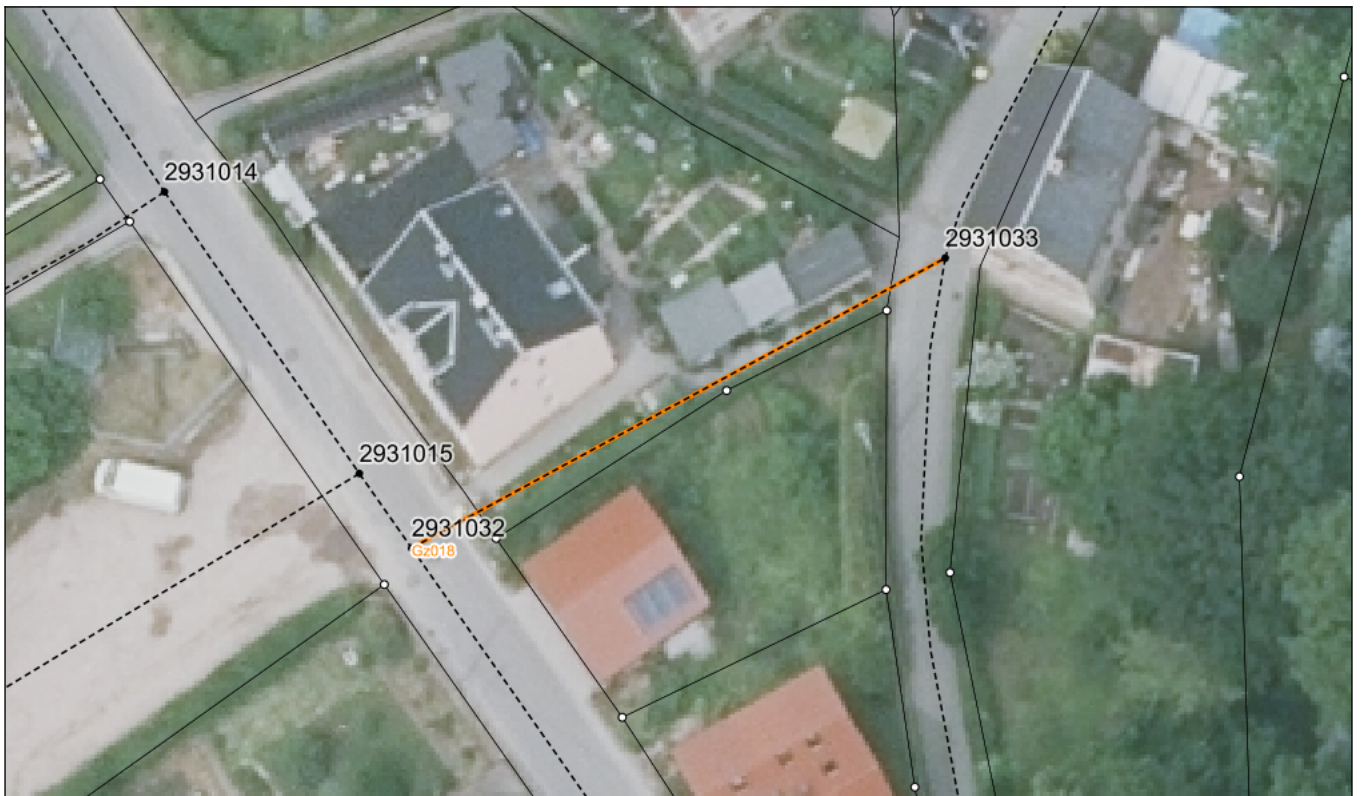
Straßenklasse:

beschränkt öffentliche Wege und Plätze

Widmungsbeschränkung:

Fußgänger und Anwohner frei

Abschnittsnr.	von	nach	Länge m	Baulast	Status
100	Knoten: 2931032 Lauenhainer Weg	Knoten: 2931033 Steingasse	36,2	Gemeinde	



Bezeichnung der Straße: Gablentz, Verb.weg Lauenhainer Weg - Steingasse	Straßennummer: Gz018
Bemerkungen: Aktualisierung	

betreffene Flurstücke (Gemarkung Flur, Flurstück): Gablentz 10; Gablentz 10/a; Gablentz 506/9; Gablentz 509/a
--