

BESTANDSVERZEICHNIS

Straßennummer:

M002

Straßenschlüssel:

00015

des/der:

Stadt Crimmitschau

Bezeichnung der Straße:

Mannichswalde, Am Torteich

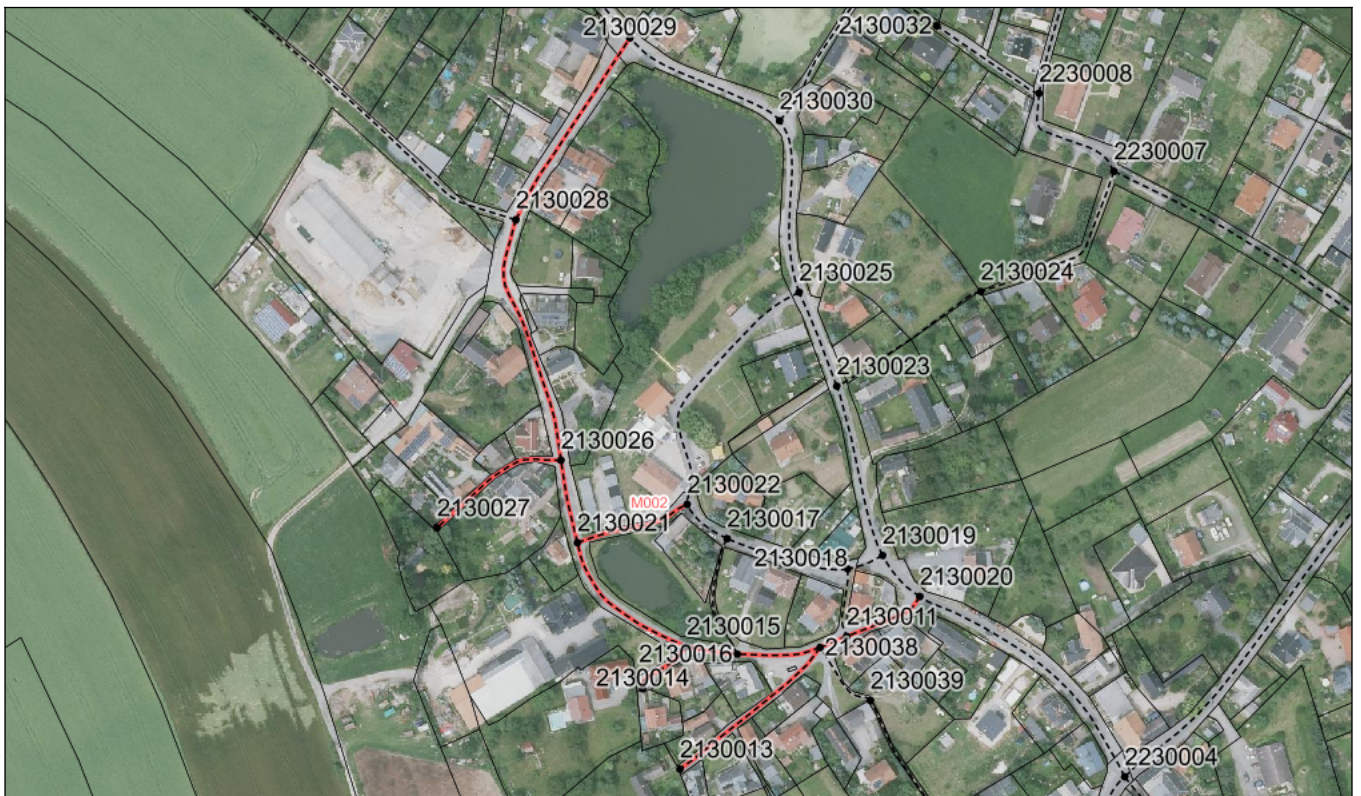
Straßenklasse:

Ortsstraße

Widmungsbeschränkung:

Abschnittsnr.	von	nach	Länge m	Baulast	Status
100	Knoten: 2130020 Nischwitzer Straße	Knoten: 2130011 Verb.weg Am Torteich - Nischwitzer Straße	41,5	Gemeinde	
200	Knoten: 2130011 Verb.weg Am Torteich - Nischwitzer Straße	Knoten: 2130038 Verb.weg Thonhausener Straße - Am Torteich	14,0	Gemeinde	
210	Knoten: 2130038 Verb.weg Thonhausener Straße - Am Torteich	Knoten: 2130013	90,5	Gemeinde	
300	Knoten: 2130038 Verb.weg Thonhausener Straße - Am Torteich	Knoten: 2130016 Verb.weg Am Torteich - Zur Kirche	40,8	Gemeinde	
400	Knoten: 2130016 Verb.weg Am Torteich - Zur Kirche	Knoten: 2130015	24,8	Gemeinde	
410	Knoten: 2130015	Knoten: 2130014	31,1	Gemeinde	
500	Knoten: 2130015	Knoten: 2130021	77,1	Gemeinde	
510	Knoten: 2130021	Knoten: 2130022 Nischwitzer Straße	57,1	Gemeinde	
600	Knoten: 2130021	Knoten: 2130026	40,9	Gemeinde	
610	Knoten: 2130026	Knoten: 2130027	72,1	Gemeinde	

Bezeichnung der Straße: Mannichswalde, Am Torteich					Straßennummer: M002
Abschnittsnr.	von	nach	Länge m	Baulast	Status
700	Knoten: 2130026	Knoten: 2130028 Weg zum Freibad Mannichswalde	122,3	Gemeinde	
800	Knoten: 2130028 Weg zum Freibad Mannichswalde	Knoten: 2130029 Nischwitzer Straße	104,4	Gemeinde	



Bemerkungen:
Aktualisierung

betroffene Flurstücke (Gemarkung Flur, Flurstück):
Mannichswalde 11; Mannichswalde 121; Mannichswalde 14/10; Mannichswalde 14/4; Mannichswalde 3/3; Mannichswalde 403/1; Mannichswalde 403/3; Mannichswalde 403/4; Mannichswalde 5/17; Mannichswalde 52/10; Mannichswalde 52/19; Mannichswalde 52/2; Mannichswalde 52/20; Mannichswalde 53; Mannichswalde 70; Mannichswalde 71; Mannichswalde 74/2; Mannichswalde 76; Mannichswalde 78/1; Mannichswalde 79/1; Mannichswalde 80/2; Mannichswalde 81; Mannichswalde 82; Mannichswalde 83/1; Mannichswalde 85/2; Mannichswalde 85/5; Mannichswalde 86/2; Mannichswalde 88; Mannichswalde 89