

# BESTANDSVERZEICHNIS

Straßennummer:

**Cr151**

Straßenschlüssel:

00039

des/der:

Stadt Crimmitschau

Bezeichnung der Straße:

Crimmitschau, Beethovenstraße

Straßenklasse:

Ortsstraße

Widmungsbeschränkung:

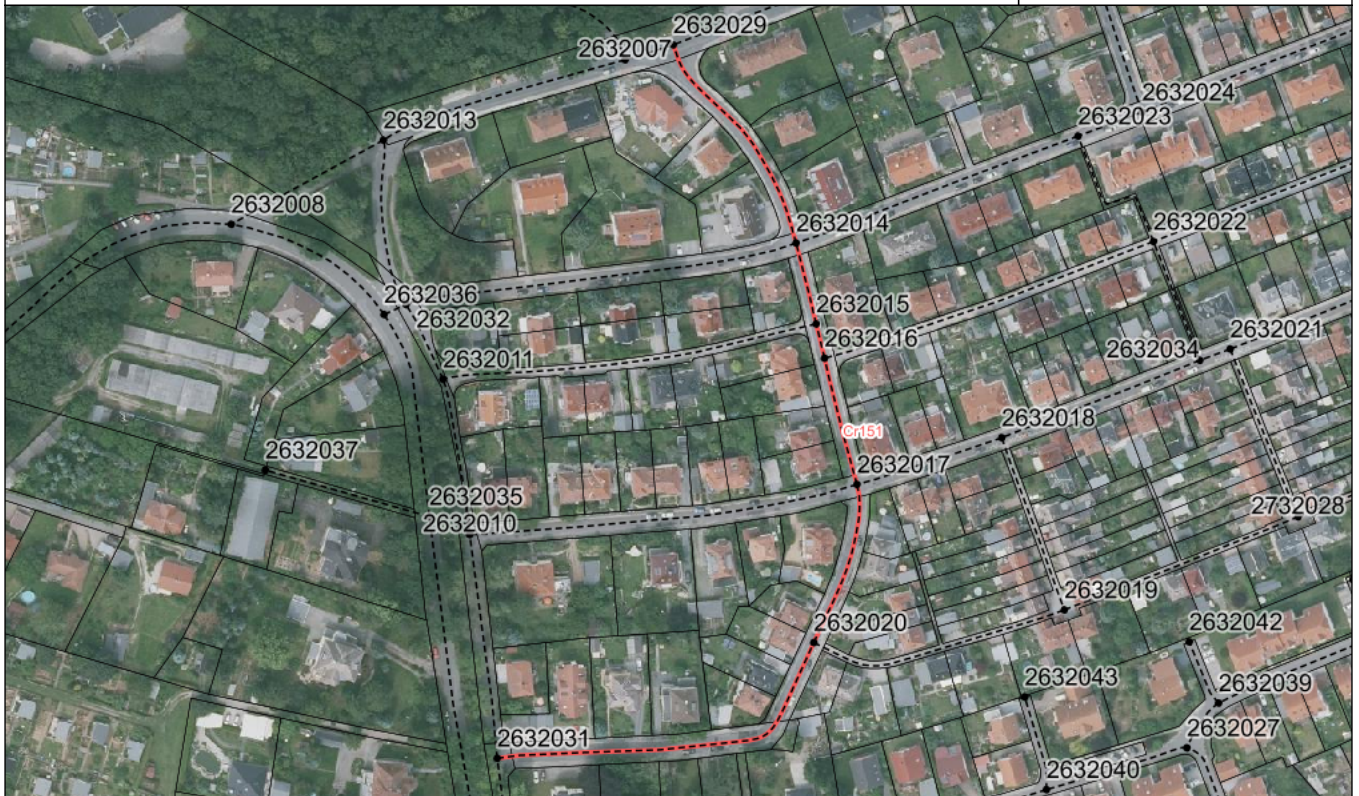
Abschnittsnr.	von	nach	Länge m	Baulast	Status
100	Knoten: 2632031 Zeitzer Straße (O)	Knoten: 2632020 Kirschbergweg	141,5	Gemeinde	gewidmet/freigegeben
200	Knoten: 2632020 Kirschbergweg	Knoten: 2632017 Kirschbergstraße	63,0	Gemeinde	gewidmet/freigegeben
300	Knoten: 2632017 Kirschbergstraße	Knoten: 2632016 Mittelweg	49,1	Gemeinde	gewidmet/freigegeben
400	Knoten: 2632016 Mittelweg	Knoten: 2632015 Mittelweg	13,3	Gemeinde	gewidmet/freigegeben
500	Knoten: 2632015 Mittelweg	Knoten: 2632014 Damaschkeweg	31,4	Gemeinde	gewidmet/freigegeben
600	Knoten: 2632014 Damaschkeweg	Knoten: 2632029 Waldstraße	89,6	Gemeinde	gewidmet/freigegeben

Bezeichnung der Straße:

Crimmitschau, Beethovenstraße

Straßennummer:

Cr151



Bemerkungen:

Aktualisierung

betroffene Flurstücke (Gemarkung Flur, Flurstück):

Leitelshain 352/2; Leitelshain 368/2; Leitelshain 410/2; Leitelshain 412; Leitelshain 412/4; Leitelshain 412/5; Leitelshain 412/l; Leitelshain 412/m; Leitelshain 412/n; Leitelshain 413/105; Leitelshain 413/106; Leitelshain 413/11; Leitelshain 413/4; Leitelshain 555; Leitelshain 557; Leitelshain 558; Leitelshain 559; Leitelshain 623; Leitelshain 624; Leitelshain 630; Leitelshain 631; Leitelshain 686