

# BESTANDSVERZEICHNIS

Straßennummer:

**Cr175**

Straßenschlüssel:

00152

des/der:

Stadt Crimmitschau

Bezeichnung der Straße:

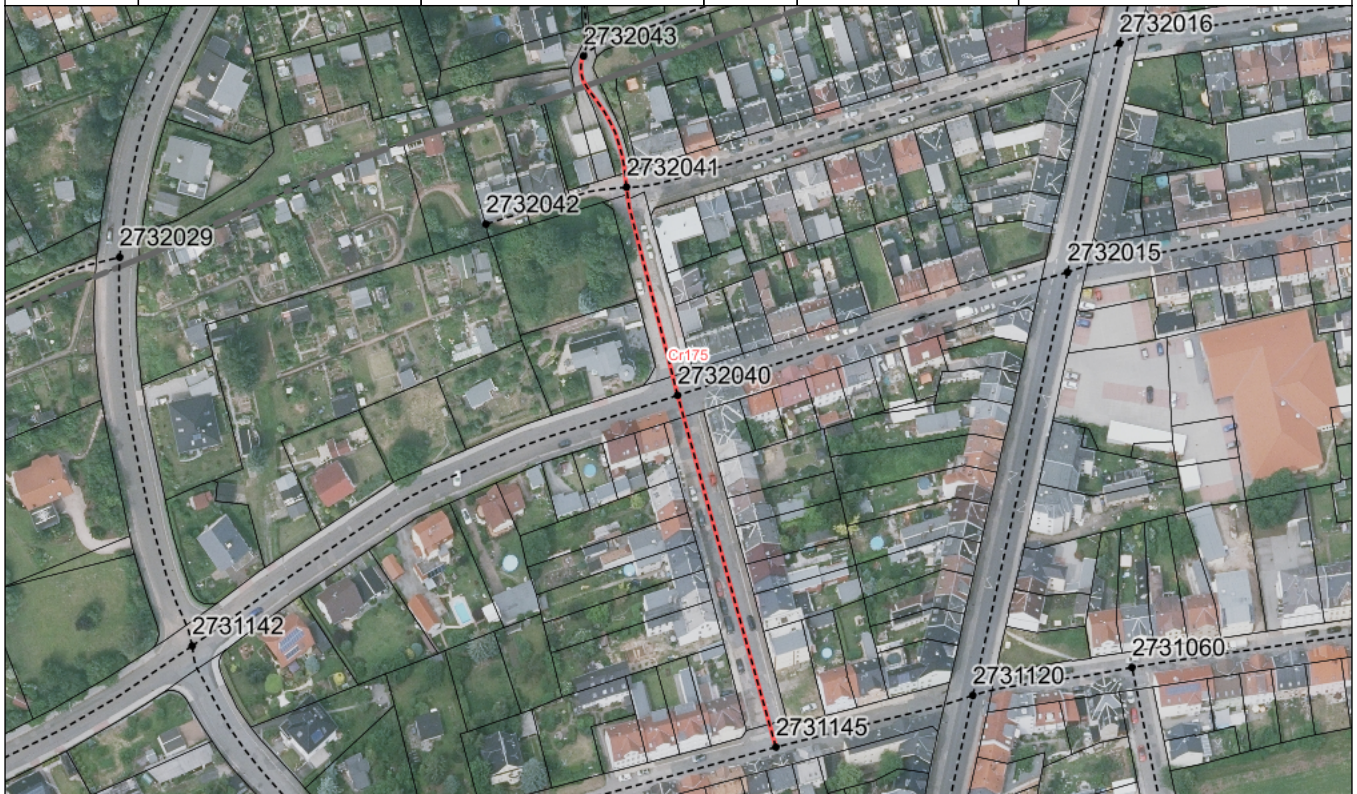
Crimmitschau, Hermannstraße

Straßenklasse:

Ortsstraße

Widmungsbeschränkung:

Abschnittsnr.	von	nach	Länge m	Baulast	Status
100	Knoten: 2731145 Gutenbergstraße	Knoten: 2732040 Mozartstraße	107,6	Gemeinde	gewidmet/freigegeben
200	Knoten: 2732040 Mozartstraße	Knoten: 2732041 Petersstraße	63,2	Gemeinde	gewidmet/freigegeben
300	Knoten: 2732041 Petersstraße	Knoten: 2732043 Donathstraße Verb. weg Hermannstraße -	42,0	Gemeinde	gewidmet/freigegeben



Bezeichnung der Straße: <b>Crimmitschau, Hermannstraße</b>	Straßennummer: <b>Cr175</b>
Bemerkungen: <b>Aktualisierung</b>	

betreffene Flurstücke (Gemarkung Flur, Flurstück): <b>Crimmitschau 1085/c; Crimmitschau 1092/g; Crimmitschau 1092/h; Crimmitschau 1093/i; Crimmitschau 1093/k; Crimmitschau 1094/b; Crimmitschau 1097/5; Crimmitschau 1337/1; Crimmitschau 1374; Crimmitschau 1392/6; Crimmitschau 1392/8; Crimmitschau 1486/1; Crimmitschau 1486/2; Leitelshain 418/18; Leitelshain 418/31</b>
--