

BESTANDSVERZEICHNIS

Straßennummer:

Cr188

Straßenschlüssel:

00216

des/der:

Stadt Crimmitschau

Bezeichnung der Straße:

Crimmitschau, Melanchthonstraße

Straßenklasse:

Ortsstraße

Widmungsbeschränkung:

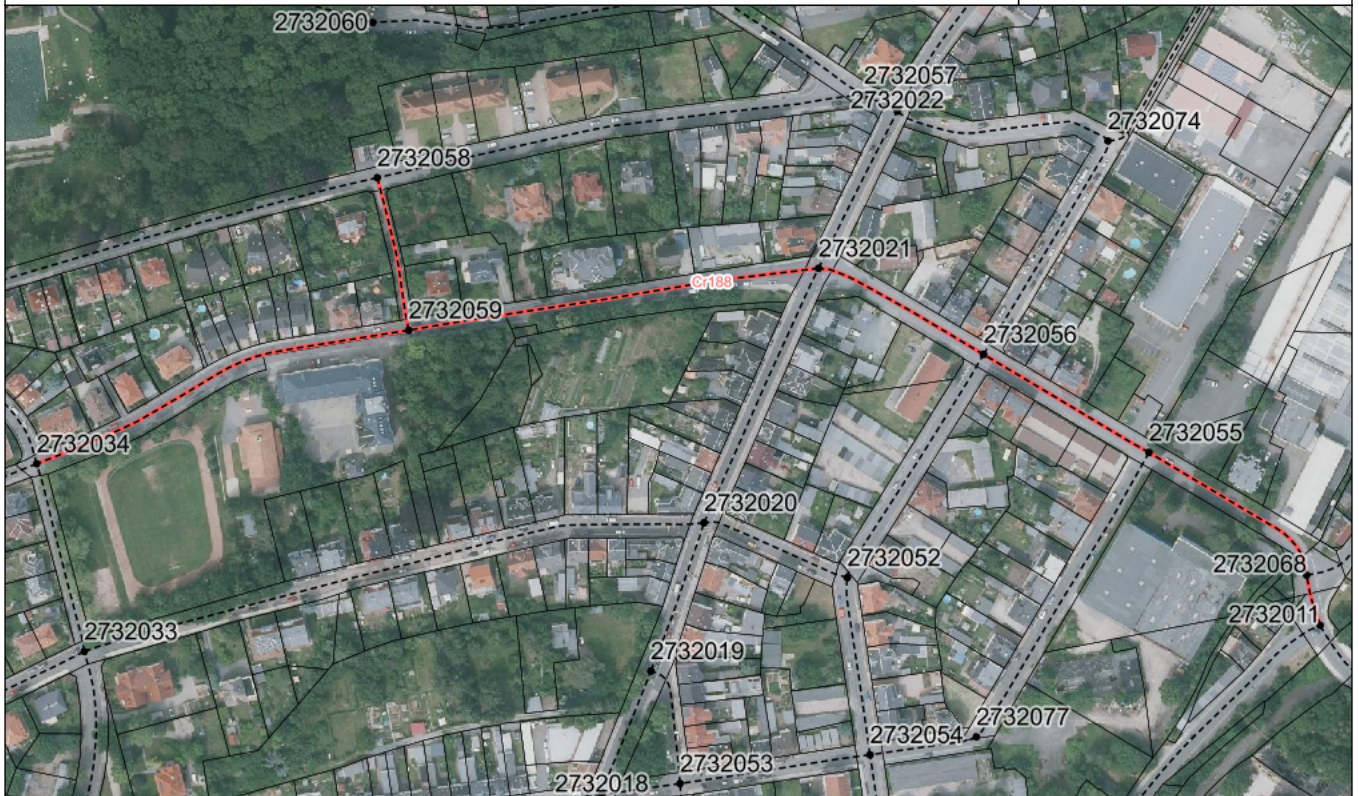
Abschnittsnr.	von	nach	Länge m	Baulast	Status
100	Knoten: 2732011 Breitscheidstraße Dammstraße	Knoten: 2732068 Dammstraße	24,6	Gemeinde	
200	Knoten: 2732068 Dammstraße	Knoten: 2732055 Freundstraße	97,4	Gemeinde	
300	Knoten: 2732055 Freundstraße	Knoten: 2732056 Leitelshainer Straße	90,9	Gemeinde	
400	Knoten: 2732056 Leitelshainer Straße	Knoten: 2732021 Leipziger Straße (S)	88,4	Gemeinde	
500	Knoten: 2732021 Leipziger Straße (S)	Knoten: 2732059	195,8	Gemeinde	
510	Knoten: 2732059	Knoten: 2732058 Waldstraße	73,5	Gemeinde	
600	Knoten: 2732059	Knoten: 2732034 Damaschkeweg Dietrichweg	188,8	Gemeinde	

Bezeichnung der Straße:

Crimmitschau, Melanchthonstraße

Straßennummer:

Cr188



Bemerkungen:

Aktualisierung

betroffene Flurstücke (Gemarkung Flur, Flurstück):

Leitelshain 142/6; Leitelshain 142/7; Leitelshain 143; Leitelshain 149/2; Leitelshain 153; Leitelshain 155;
Leitelshain 161/1; Leitelshain 169/1; Leitelshain 170/1; Leitelshain 171/2; Leitelshain 175/1; Leitelshain 188/2;
Leitelshain 190/1; Leitelshain 190/2; Leitelshain 191/2; Leitelshain 192; Leitelshain 210; Leitelshain 211;
Leitelshain 212; Leitelshain 278/2; Leitelshain 334; Leitelshain 352/3; Leitelshain 353; Leitelshain 354/1;
Leitelshain 354/2; Leitelshain 368/2; Leitelshain 405/c; Leitelshain 405/d; Leitelshain 406/c; Leitelshain 632;
Leitelshain 633