

BESTANDSVERZEICHNIS

Straßennummer:

Cr189

Straßenschlüssel:

00224

des/der:

Stadt Crimmitschau

Bezeichnung der Straße:

Crimmitschau, Mittelweg

Straßenklasse:

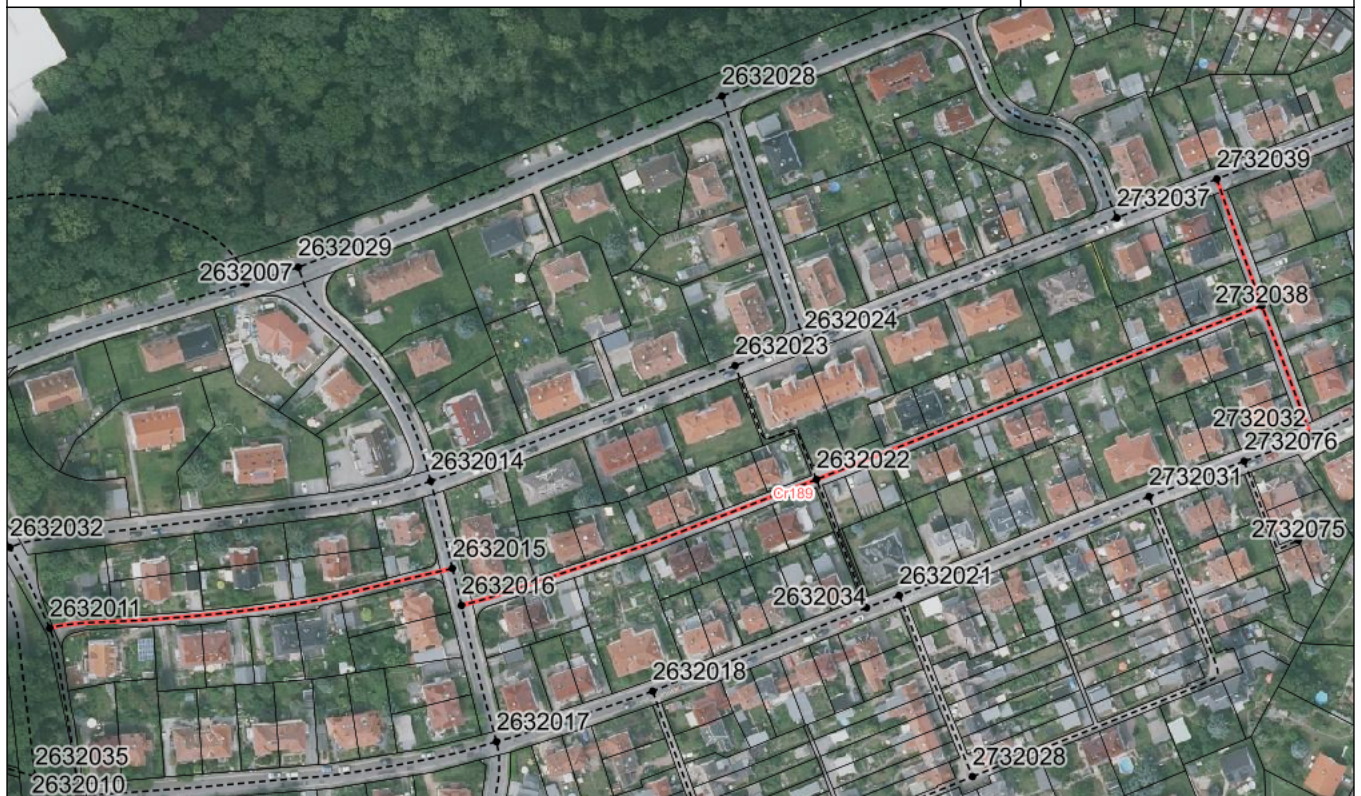
Ortsstraße

Widmungsbeschränkung:

Abschnittsnr.	von	nach	Länge m	Baulast	Status
100	Knoten: 2732032 Kirschbergstraße	Knoten: 2732038	48,7	Gemeinde	
110	Knoten: 2732038	Knoten: 2732039 Damaschkeweg	47,0	Gemeinde	
200	Knoten: 2732038	Knoten: 2632022 Verb.weg Kirschbergstraße - Damaschkeweg	167,2	Gemeinde	
300	Knoten: 2632022 Verb.weg Kirschbergstraße - Damaschkeweg	Knoten: 2632016 Beethovenstraße	131,7	Gemeinde	
400	Knoten: 2632015 Beethovenstraße	Knoten: 2632011 Zeitzer Straße Zeitzer Straße (O)	142,7	Gemeinde	

Bezeichnung der Straße:
Crimmitschau, Mittelweg

Straßennummer:
Cr189



Bemerkungen:

Aktualisierung

betroffene Flurstücke (Gemarkung Flur, Flurstück):

Leitelshain 331; Leitelshain 352/2; Leitelshain 410/1; Leitelshain 410/2; Leitelshain 410/4; Leitelshain 410/h;
Leitelshain 410/k; Leitelshain 410/n; Leitelshain 410/p; Leitelshain 410/q; Leitelshain 410/t; Leitelshain 411;
Leitelshain 563; Leitelshain 566; Leitelshain 567; Leitelshain 574/b; Leitelshain 574/c; Leitelshain 574/d;
Leitelshain 574/e; Leitelshain 581; Leitelshain 591; Leitelshain 592; Leitelshain 601; Leitelshain 604; Leitelshain
605