

# BESTANDSVERZEICHNIS

Straßennummer:

**Cr101**

Straßenschlüssel:

des/der:

Stadt Crimmitschau

Bezeichnung der Straße:

Crimmitschau, Verb.weg Fabrikstraße - Bahnhofstraße

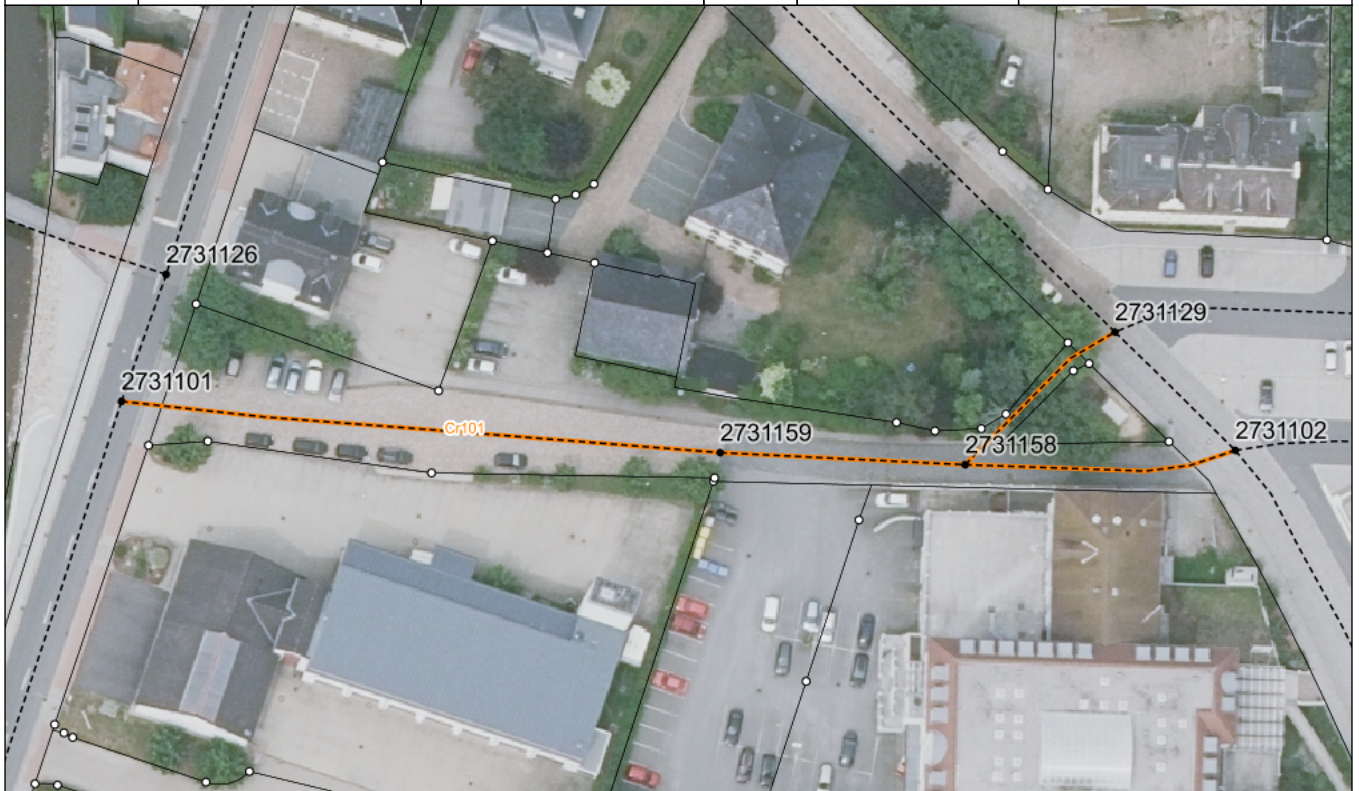
Straßenklasse:

beschränkt öffentliche Wege und Plätze

Widmungsbeschränkung:

Frei bis 7,5t

Abschnittsnr.	von	nach	Länge m	Baulast	Status
100	Knoten: 2731101 Fabrikstraße	Knoten: 2731159	77,3	Gemeinde	
200	Knoten: 2731159	Knoten: 2731158	31,6	Gemeinde	
300	Knoten: 2731158	Knoten: 2731102 Bahnhofstraße	35,1	Gemeinde	
400	Knoten: 2731158	Knoten: 2731129 Bahnhofstraße	25,9	Gemeinde	



Bezeichnung der Straße: Crimmitschau, Verb.weg Fabrikstraße - Bahnhofstraße	Straßennummer: <b>Cr101</b>
Bemerkungen: Aktualisierung, Abschnitt 200-400 Erstanlegung	

betreffene Flurstücke (Gemarkung Flur, Flurstück): Crimmitschau 1292/10; Crimmitschau 1558/8; Crimmitschau 711/2; Crimmitschau 712/12; Crimmitschau 712/15; Crimmitschau 712/16; Crimmitschau 712/4; Crimmitschau 712/6
---