

# BESTANDSVERZEICHNIS

Straßennummer:

**Cr142**

Straßenschlüssel:

des/der:

Stadt Crimmitschau

Bezeichnung der Straße:

Crimmitschau, Wanderweg Bismarckhain

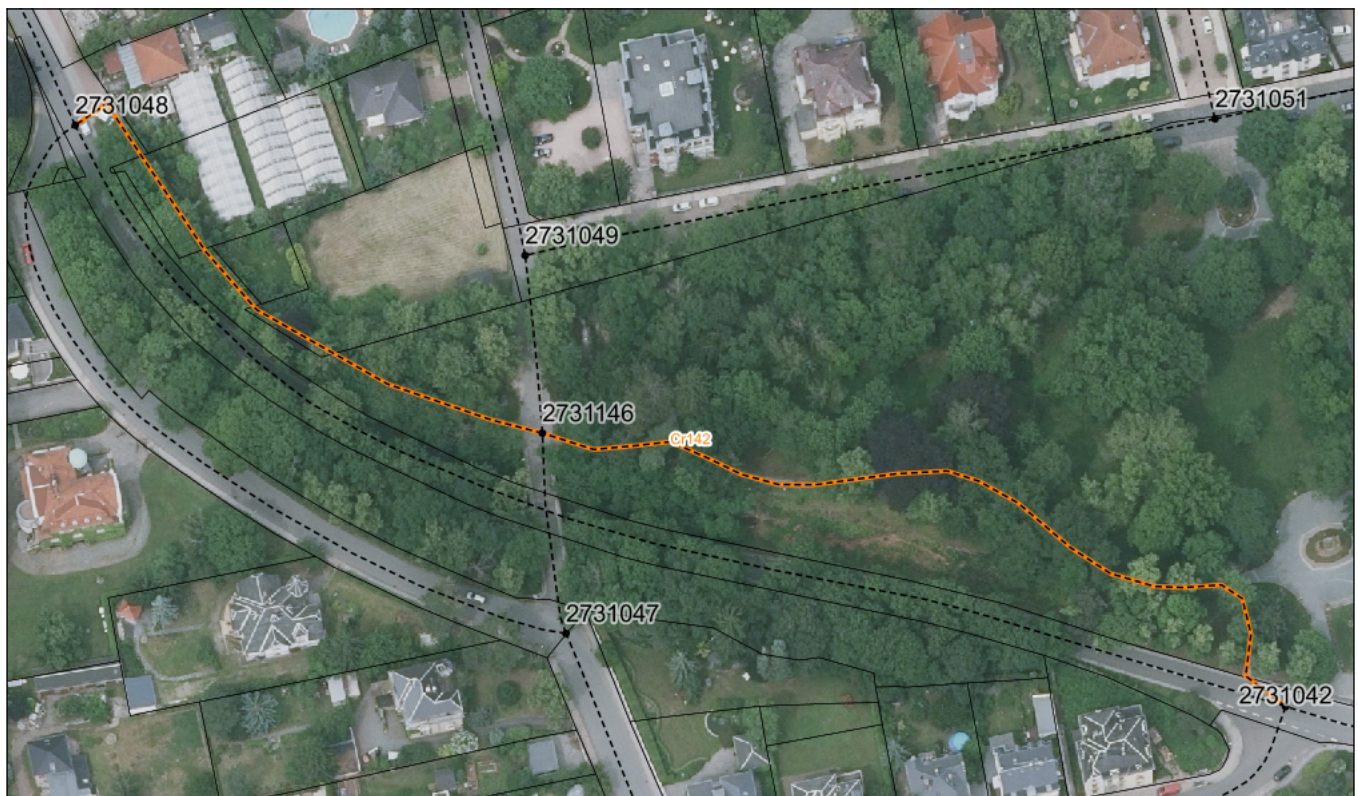
Straßenklasse:

beschränkt öffentliche Wege und Plätze

Widmungsbeschränkung:

Fußgänger frei

Abschnittsnr.	von	nach	Länge m	Baulast	Status
100	Knoten: 2731042 Hospitalstraße Zeitzer Straße (O)	Knoten: 2731146 Heinrich-Heine-Straße	192,8	Gemeinde	
200	Knoten: 2731146 Heinrich-Heine-Straße	Knoten: 2731048 Tugendpfad Zeitzer Straße (O)	133,1	Gemeinde	



Bezeichnung der Straße: Crimmitschau, Wanderweg Bismarckhain	Straßennummer: <b>Cr142</b>
Bemerkungen: <b>Erstanlegung</b>	

betreffene Flurstücke (Gemarkung Flur, Flurstück): Crimmitschau 1043/8; Crimmitschau 1058/3; Crimmitschau 1065/7; Crimmitschau 340/5
---