

BESTANDSVERZEICHNIS

Straßennummer:
Gz015

Straßenschlüssel:

des/der:

Stadt Crimmitschau

Bezeichnung der Straße:

Gablenz, Weg zum Sportplatz Gablenz

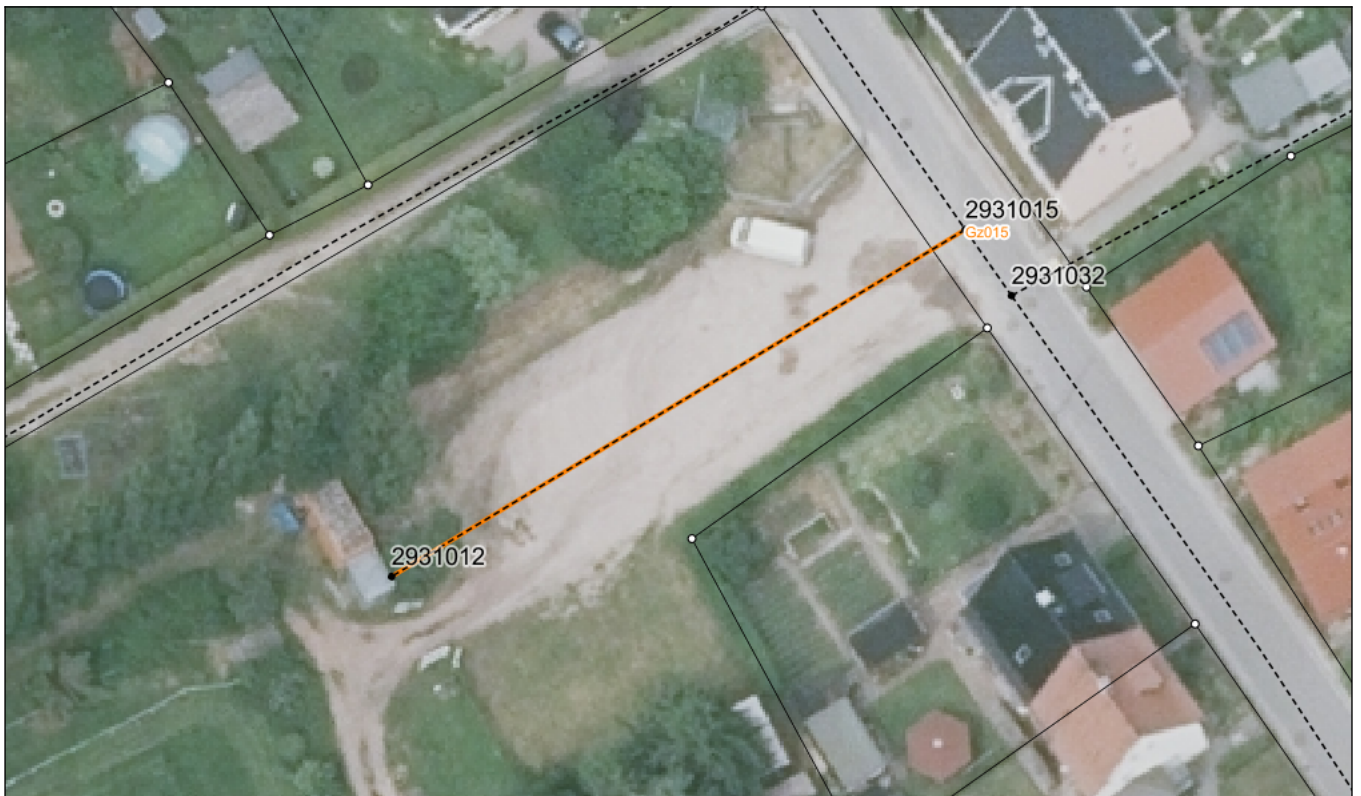
Straßenklasse:

beschränkt öffentliche Wege und Plätze

Widmungsbeschränkung:

Anlieger frei

Abschnittsnr.	von	nach	Länge m	Baulast	Status
100	Knoten: 2931015 Lauenhainer Weg	Knoten: 2931012	45,1	Gemeinde	



Bezeichnung der Straße: Gablenz, Weg zum Sportplatz Gablenz	Straßennummer: Gz015
Bemerkungen: Aktualisierung	

betreffene Flurstücke (Gemarkung Flur, Flurstück): Gablenz 506/9; Gablenz 704/2
--