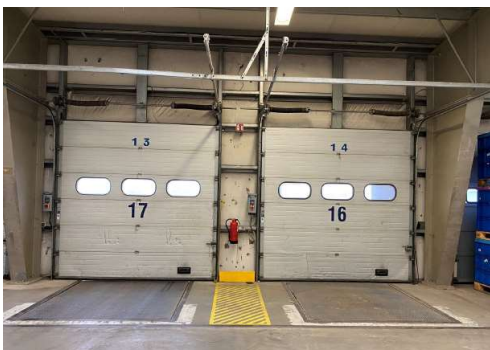
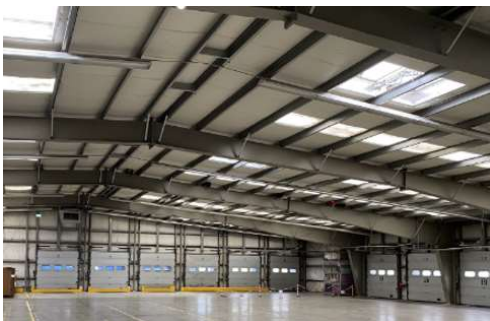


## Verfügbare Gewerbeimmobilien



Hallenfläche 1.900m<sup>2</sup>  
Objekt Halle 3 der Grupo Antolin Logistik Deutschland GmbH

- Lage:** im ca. 90 ha großen Gewerbegebiet Crimmitschau (Nähe A4 - Anschlussstelle Meerane)
- Adresse:** Waldsachsener Weg 26  
08451 Crimmitschau
- Gesamtfläche:** 1.900,00 m<sup>2</sup>
- Flächeninformation:** Halle mit Büro- und Sanitärbereich
- Angebotsoption:** Flächenpreis auf Anfrage
- Verfügbarkeit:** ab sofort
- Ausstattung:** Deckenhöhe 3- 6 m  
6x LKW-Laderampe, 2 LKW- Rolltore  
Wende- und Rangiermöglichkeiten  
Druckluft ist verfügbar



### Kontakt:

Grupo Antolin Logistik Deutschland GmbH  
Werk Sachsen  
Michael Piehler  
Waldsachsener Weg 26  
08451 Crimmitschau

Telefon: +49 3762 9552580  
Mobil: +49 151 52612448  
E-Mail: michael.piehler@antolin.com  
Homepage: www.antolin.com

### weitere Ansprechpartner:

Wirtschaftsförderung Crimmitschau  
Nick Pfeifer-Mühlbach  
Markt 1  
08451 Crimmitschau

Telefon: +49 3762 90 8000  
Fax: +49 3762 90 9904  
E-Mail: nick.pfeifer-muehlbach@crimmitschau.de  
Homepage: http://www.crimmitschau.de

### Beschreibung:

Zu vermieten ist die Halle 3 der Antolin Logistik Deutschland GmbH mit Sitz im Waldsachsener Weg 26 in 08451 Crimmitschau.

Die zu vermietende Hallenfläche beträgt 1.900m<sup>2</sup>.

Außenflächen bieten eine Rampenauffahrt zu 2 LKW-Rolltoren und genügend Wendemöglichkeit.

Die Halle verfügt zusätzlich über zwei ebenerdige Tore, welche über die Außenrampe erreichbar sind und 6 LKW-Laderampen, die für die Heckentladung genutzt werden können.

Weiterhin verfügt die Halle über einen Büro- und Sanitärbereich.

#### Haftungsausschluss

Die im Exposé enthaltenen Informationen wurden sorgfältig recherchiert und zusammengestellt. Dessen ungeachtet übernimmt die Stadtverwaltung Crimmitschau keine Gewähr für die Richtigkeit, Aktualität und Vollständigkeit des Inhalts. Gegebenenfalls enthaltene Angebote sind unverbindlich und freibleibend. Die Informationen werden kostenlos zur Verfügung gestellt. Die Haftung für Schäden jedweder Art, die sich aus der Verwendung dieser Daten ergeben können, wird deshalb ausdrücklich ausgeschlossen. Dies gilt nicht bei Vorsatz und grober Fahrlässigkeit.